

Projets territoriaux de développement durable et agendas 21 locaux – Suivi du Grenelle



Territorialisation du Grenelle – Rapport SNDD



La Région
Lorraine



Ressources, territoires et habitats
Énergie et climat
Prévention des risques
Développement durable
Infrastructures, transports et mer

**Présent
pour
l'avenir**

Mission confiée au COTEC

Définir et mettre en œuvre une **démarche** pour identifier les **priorités environnementales régionales** et **cadre le suivi de la territorialisation du Grenelle**.

Les priorités environnementales doivent être partagées et définies en s'appuyant sur un diagnostic issu du **profil environnemental régional**.

Les 5 étapes (COTEC nov 2010):

- 1- Identifier les acteurs régionaux
- 2- Partager le profil environnemental
- 3- Formuler les enjeux et objectifs prioritaires
- 4- Valider les enjeux et objectifs prioritaires
- 5- Produire un rapport de suivi 2011.

Observations formulées / Analyse

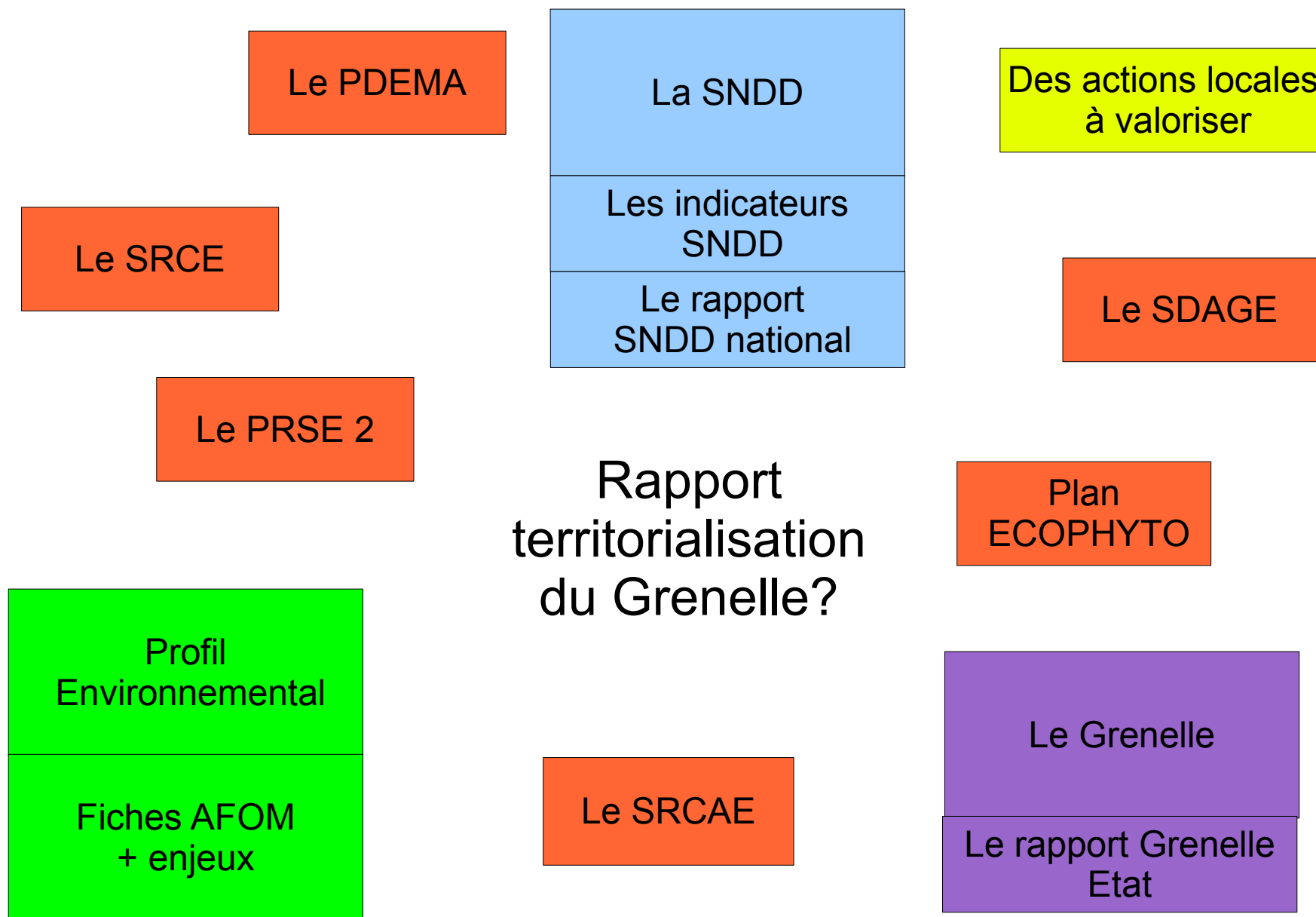
1- **Le COREG/COTEC s'est beaucoup impliqué sur la SNDD** - Regret de se limiter au volet Environnement à travers cette mission.

D'autant plus frustrant que l'État produit un rapport annuel sur la mise en œuvre de la SNDD, rapport alimenté par des actions locales.

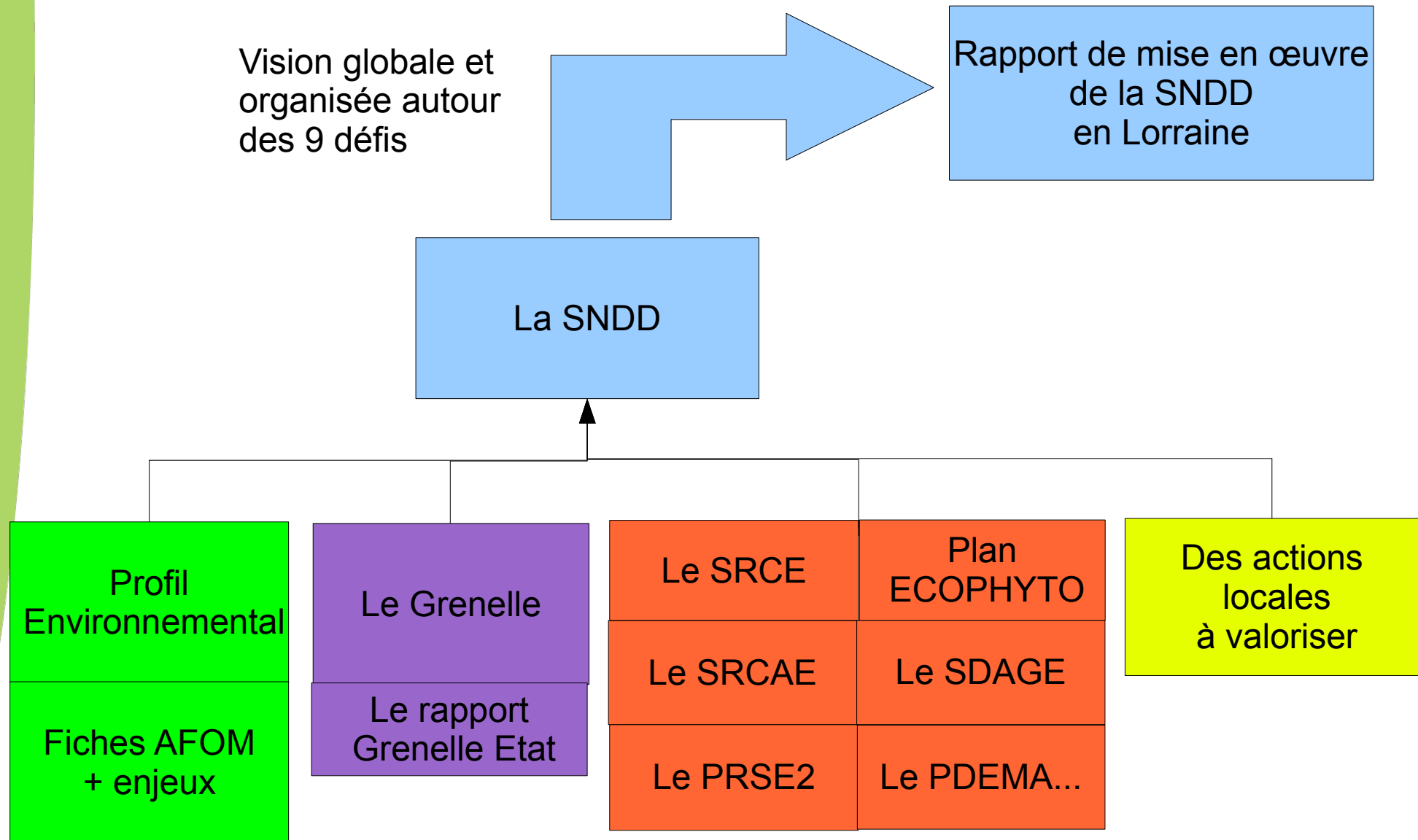
2- **Simplifier la démarche proposée**

3- **Affirmer le caractère collectif et partagé de ce travail**

Qu'avons nous à notre disposition?

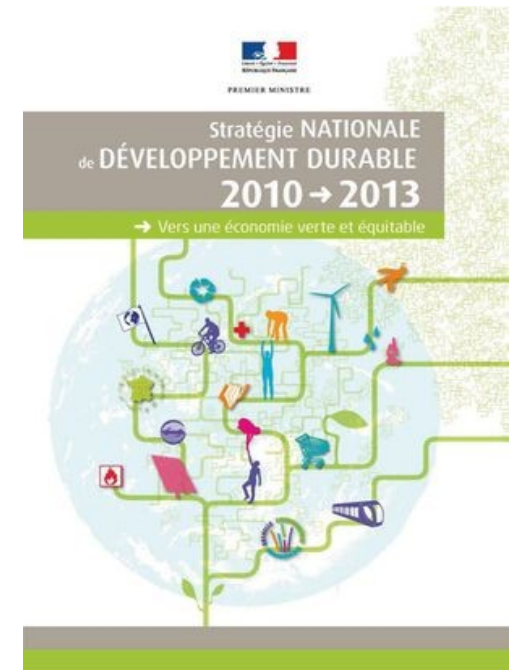


La SNDD permet de coordonner notre action



Un rapport de mise en œuvre de la SNDD en Lorraine pour...

- Coordonner nos orientations stratégiques
- Valoriser nos actions locales et les inscrire dans une stratégie nationale et européenne
- Suivre l'impact de notre action (déclinaison régionale des indicateurs SNDD)



Les ressources pour alimenter ce rapport

Pour identifier les éléments de contexte / enjeux lorrains:

Les fiches Atouts/Faiblesses/Opportunités/Menaces issues du profil environnemental (ABCD Durable)

Les 10 thèmes du profil:

Th 1 : Milieux naturels et biodiversité

Th 2 : Eau et milieux aquatiques

Th 3 : L'air et le climat

Th 4 : Sols et sous-sol

Th 5 : Territoire et transports

Th 6 : Energie, habitat

Th 7 : Activités, emplois

Th 8 : Agriculture et forêts

Th 9 : Les déchets

Th 10: Risques naturels et technologiques

Les ressources pour alimenter ce rapport

Pour identifier orientations stratégiques

Les plans stratégiques locaux (SDAGE, PRSE2, SRCAE, SRCE)

- Grandes orientations partagées par un panel d'acteurs locaux
- Déclinaison en plans d'actions, mais d'autres actions locales peuvent contribuer à l'atteinte des objectifs

Les ressources pour alimenter ce rapport

Pour suivre les indicateurs SNDD

Le suivi des indicateurs territoriaux du Développement durable utilisés pour le suivi du Grenelle et de la SNDD en Lorraine (action DREAL avec ses partenaires)

Les ressources pour alimenter ce rapport

Les actions à valoriser

Le rapport permet de valoriser les actions de l'ensemble des acteurs locaux

- État (rapport Grenelle)
- Collectivités locales (rapport d'activités, bilan des démarches territoriales de DD)
- Associations, acteurs économiques, acteurs sociaux (rapports d'activités)

Un exemple de fiche défi...

Le défi 1:

« Consommation et production durable »

- Éléments de contexte et enjeux (nationaux mais surtout lorrains)
- Choix stratégiques et actions en Lorraine
- Les indicateurs de DD lorrains

Atouts/Difficultés

ATOUPS

- Une telle approche permet
- d'engager une démarche plus **transversale que par une simple porte d'entrée Grenelle** (créer du lien entre des stratégies existantes)
 - de valoriser les actions locales qui contribuent à la **mise en œuvre de la SNDD**

VIGILANCE

- Ne pas rechercher l'exhaustivité
- **Ouvrir la démarche à d'autres acteurs à identifier**: le premier rapport sera probablement plus ciblé sur l'Environnement

**AMBITION MAIS MODESTIE –
Démarche de progrès**

Comment s'y prend-on à court terme?

Démarche pragmatique: on teste, on évalue, on en tire des enseignements, on généralise

Pilotage: DREAL Lorraine

Identification d'un **binôme** DREAL + autre acteur pour poursuivre le travail sur les « fiches défi» à partir

- des documents identifiés
- des contributions des membres du COREG

Chaque binôme s'organise comme il le souhaite (échanges par mél, téléphone, association d'autres acteurs). Le binôme s'engage à participer aux réunions du COTEC sur le sujet.

Les étapes, objectifs, échéances

COTEC

28 sept 2011

Construction du dispositif

COREG

26 janvier 2012

Présentation de la démarche – Validation

COTEC

2 Réunions de COTEC

Printemps 2012

Contribution des membres du COREG

mars 2012

COREG

juin 2012

Restitution des travaux

Les binômes...

1- Production et consommation durable	D. ESTIENNE (DREAL)	
2- Société de la connaissance	D. ESTIENNE (DREAL)	
3- Gouvernance / EEDD	C. ULPAT (DREAL)	C. GRANDJEAN (CG 88)?
4- Changement climatique et énergies	R. MARCELET (DREAL)	
5- Transport et mobilité durable	C. ULPAT (DREAL)	C. PEPPOLONI (CESE Lorraine)?
6- Conservation et gestion durable de la Biodiversité et ressources naturelles	B. DESJARDINS (DREAL)	I. KLIPFEL (CETE EST)?
7- Santé publique, prévention et gestion des risques	R. MARCELET (DREAL)	
8- Démographie, immigration, inclusion sociale	D. ESTIENNE (DREAL)	T. BAILLY (CG54)?
9- Défis internationaux en matière de DD et de pauvreté dans le monde	R. MARCELET (DREAL)	

Qui souhaite participer?

Contactez Richard MARCELET (03 87 56 42 27)
agenda21.lorraine@developement-durable.gouv.fr